

# Poduzetnička zona „A-sjever”

Grad Đurđevac



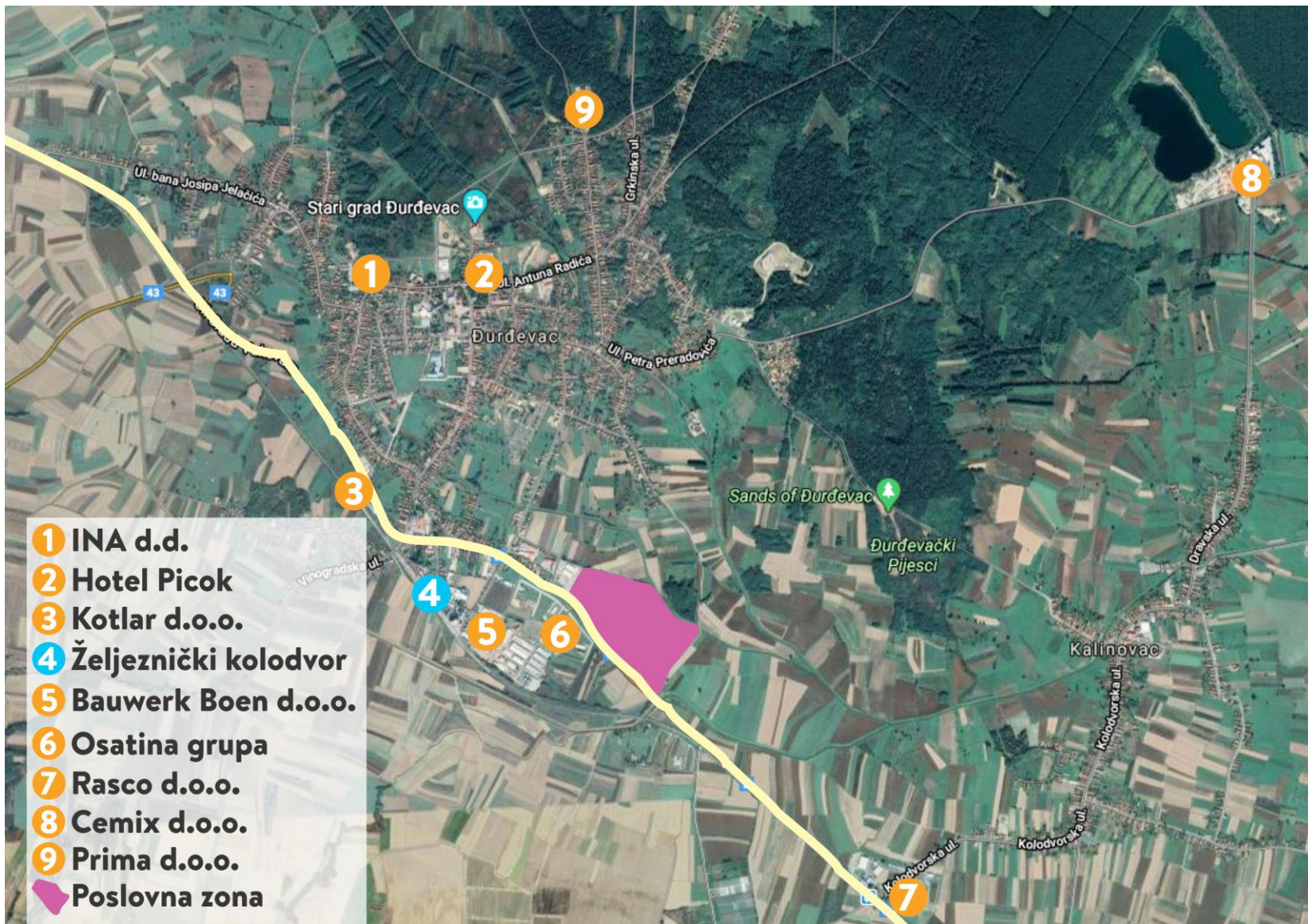


# Geografski položaj

## Grad Đurđevac

- Broj stanovnika: 8.264 (2011.)
- Površina: 157,2 km<sup>2</sup>
- NUTS II regija: kontinentalna Hrvatska



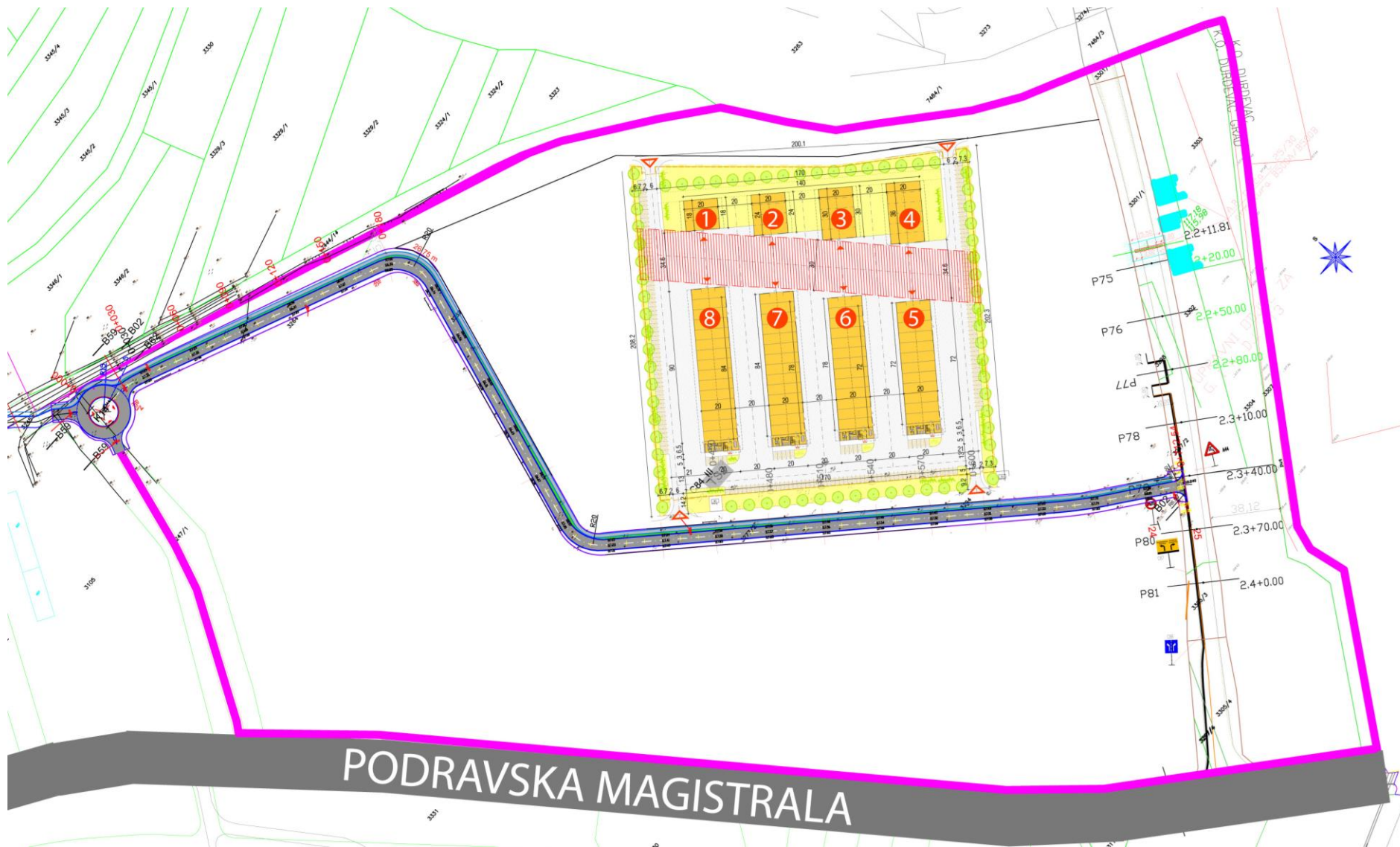


- 1 INA d.d.
- 2 Hotel Picok
- 3 Kotlar d.o.o.
- 4 Željeznički kolodvor
- 5 Bauwerk Boen d.o.o.
- 6 Osatina grupa
- 7 Rasco d.o.o.
- 8 Cemix d.o.o.
- 9 Prima d.o.o.
- Poslovna zona

## Poduzetništvo u okruženju



# Projektirane hale s površinama



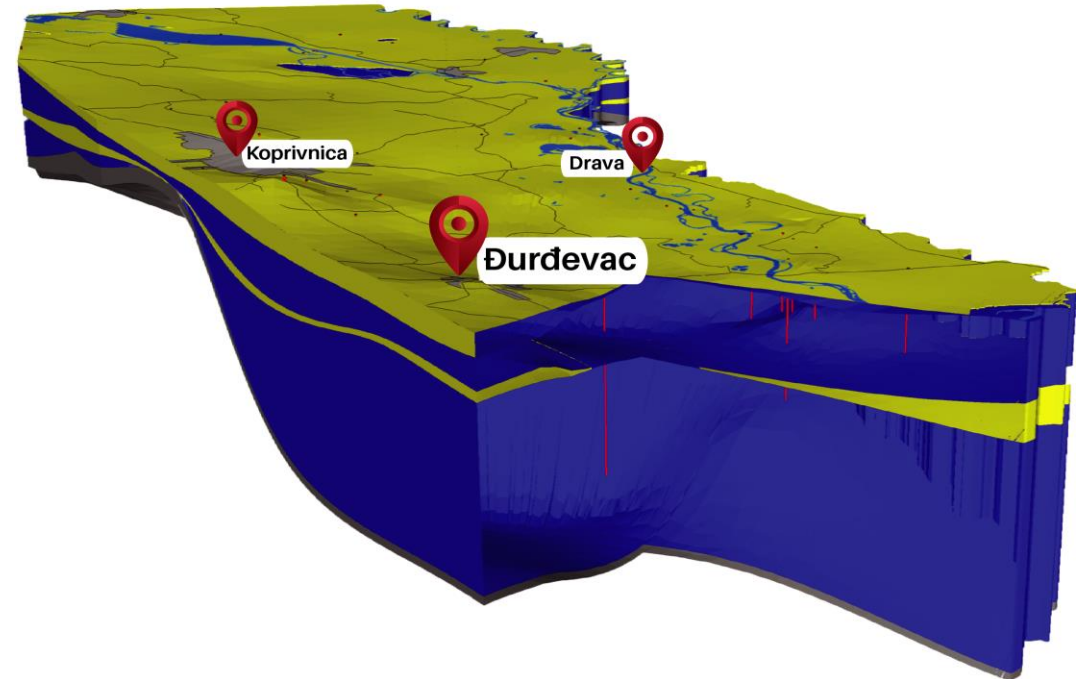
- ① 360 m<sup>2</sup>
- ② 480 m<sup>2</sup>
- ③ 600 m<sup>2</sup>
- ④ 720 m<sup>2</sup>
- ⑤ 1440 m<sup>2</sup>
- ⑥ 1440 m<sup>2</sup>
- ⑦ 1560 m<sup>2</sup>
- ⑧ 1680 m<sup>2</sup>

# Zona A-sjever

• <b>Ukupna površina:</b>	• <b>230.000 m<sup>2</sup></b>
• Cijena zemljišta	• 0,67 kn/m <sup>2</sup>
• Osigurana infrastruktura:	• električna energija do max 50 MW • plin, • vodovod i odvodnja, • telekomunikacijska mreža
• Olakšice:	• Oslobođenje plaćanja komunalnog doprinosa 100% iznosa • Oslobođenje plaćanja komunalne naknade do 100% iznosa 5+5 godina
<b>Posebna pogodnost:</b>	<b>Mogućnost otkupa zemljišta s izvršnom građevinskom dozvolom za etažnu gradnju poduzetničkih hala površine od 360 m<sup>2</sup> do 1.680 m<sup>2</sup></b>

# Potencijal lokalnog područja

- Nafta
- Plin
- Geotermalni potencijal
- Pijesak i šljunak
- Drvna masa
- 6. po veličini vodonosnik pitke vode u EU  
s kapacitetom od 110 milijuna m<sup>3</sup> godišnje



- Kvalitetna radna snaga
- Centar kompetencija u sektoru elektrotehnike i računarstva
- Preddiplomski studij računalstva i informatike

# Kontakt:

## **Grad Đurđevac**

Stjepana Radića 1

48350 Đurđevac

Mobitel: +385 (0)98 567 129

E-mail: [gradonacelnik@djurdjevac.hr](mailto:gradonacelnik@djurdjevac.hr)

Web: <https://djurdjevac.hr>

## **Hrvatska gospodarska komora**

## **Županijska komora Koprivnica**

Frankopanska ulica 3

48 000 Koprivnica

Telefon: +385 48 674 560

+385 48 674 561

E-mail: [hgkkc@hgk.hr](mailto:hgkkc@hgk.hr)

Web: <https://www.hgk.hr/>