

SAŽETAK ZA JAVNOST

III. IZMJENE I DOPUNE URBANISTIČKOG PLANA UREĐENJA GRADA ĐURĐEVCA (Transformacija)

1. UVOD

Za područje obuhvata UPU-a trenutno je na snazi Prostorni plan uređenja Grada Đurđevca (Službene novine Grada Đurđevca broj 5/04, 6/04-ispravak, 1/08, 1/09-ispravak, 4/11, 6/15, 1/16- pročišćeni tekst, 7/17-ispravak, 6/20 i 9/20-pročišćeni tekst i 1/25), 5. izmjene i dopune i UPU grada Đurđevca (Službene novine Grada Đurđevca broj 1/11, 3/17, 6/17-pročišćeni tekst i 7/25). Predmetni Urbanistički plan se od svog stupanja na snagu, uz dvije izmjene i dopune, kontinuirano primjenjuje i osnova je osiguranja načela prostornog uređenja utvrđenih Zakonom te će i nadalje važiti do stupanja na snagu ovog Urbanističkog plana.

Trenutno važeći Urbanistički plan izrađen je kao prostorni plan stare generacije, a u sadržajnom smislu predstavlja programsko polazište za izradu izmjena i dopuna ovog urbanističkog plana kao prostornog plana nove generacije, što je i osnovni cilj provedbe postupka izmjena i dopuna. Odnosno cilj je ugraditi izmjene plana temeljem Odluke o izradi, zaprimljenih inicijativa i zahtjeva javnopravnih tijela.

2. CILJEVI PROSTORNOG UREĐENJA

Planom se definira osnovna organizacija prostora, kao i zaštita prirodnih vrijednosti te korištenje i namjena površina.

Cilj transformacije Plana je izrada i donošenje digitalnog oblika Plana sa svojstvima i sadržajima pridruženih sukladno Pravilniku.

3. PLAN PROSTORNOG UREĐENJA

S obzirom da se transformacija Plana radi prema novom postupku određenom u Zakonu o prostornom uređenju, prema novom sustavu ePlanovi i novom alatu za crtanje kartografskih prikaza Plana te pisanje Odredbi za provedbu ePlanovi editor, bile su potrebne prilagodbe namjena površina te Odredbi za provedbu Plana novom sustavu. Prikaz izmjena i dopuna je dan u nastavku.

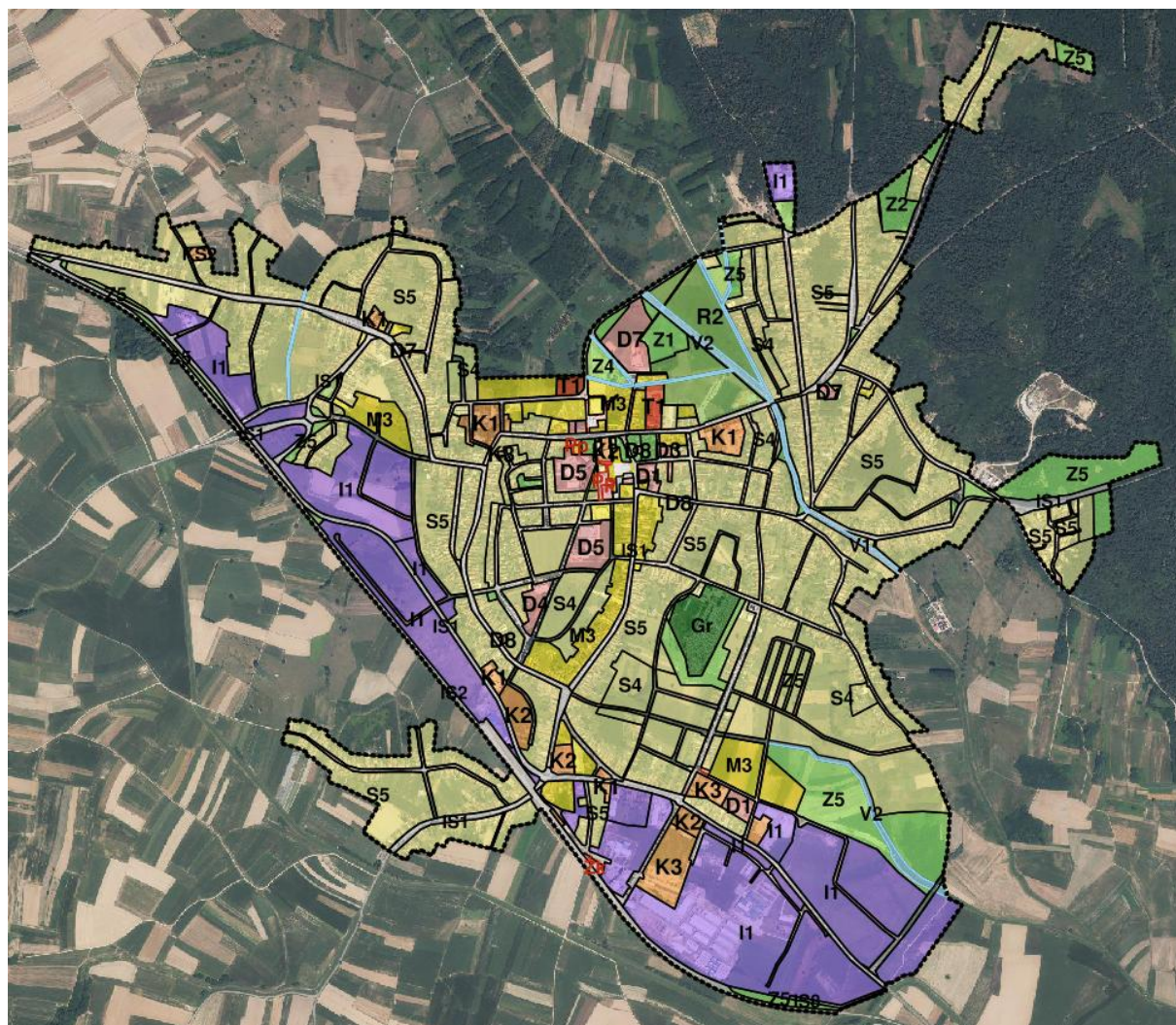
S obzirom da novi sustav ne dozvoljava odabir više različitih namjena (osim usko povezanih ili unutar iste kategorije) na istom prostoru, površinama je dodijeljena ona namjena koja prema Pravilniku najbolje podržava namjene definirane važećim Planom.

Namjena prostora

IZVORNI PLAN	TRANSFORMACIJA		
Sadržaj (oznaka na karti)	Kôd	Sadržaj (oznaka na karti)	Napomena
Karta 1.: Korištenje i namjena prostora/površina	KN-1-1	1.1. Namjena prostora	
Stambena namjena	KN-1-1-5004 / KN-1-1-5005	Stambena namjena (S4) / Stambena namjena (S5)	Mjestimične prilagodbe granicama katastra.
Javna i društvena namjena (D)	KN-1-1-5107 / KN-1-1-5004	Javna i društvena namjena – kulturna (D7) / Stambena namjena (S4)	Mjestimične prilagodbe granicama katastra.
Javna i društvena namjena – upravna (D1)	KN-1-1-5101 / KN-1-1-5101 (KN-1-2-9102, KN-1-2-9103, KN-1-2-9105, KN-1-2-9108)	Javna i društvena namjena – upravna (D1) / Javna i društvena namjena – upravna (D1) (Socijalna namjena (Ds), Zdravstvena namjena (Dz), Školska namjena (Dš), Vjerska namjena (Dv))	Mjestimične prilagodbe granicama katastra.
Javna i društvena namjena – socijalna (D2)	KN-1-1-5102	Javna i društvena namjena – socijalna (D2)	Mjestimične prilagodbe granicama katastra.
Javna i društvena namjena – zdravstvena (D3)	KN-1-1-5103	Javna i društvena namjena – zdravstvena (D3)	Mjestimične prilagodbe granicama katastra.
Javna i društvena namjena – predškolska (D4)	KN-1-1-5104	Javna i društvena namjena – predškolska (D4)	Mjestimične prilagodbe granicama katastra.
Javna i društvena namjena – školska (D5)	KN-1-1-5105	Javna i društvena namjena – osnovnoškolska i srednjoškolska (D5)	Mjestimične prilagodbe granicama katastra.
Javna i društvena namjena – kulturna (D7)	KN-1-1-5107	Javna i društvena namjena – kulturna (D7)	Mjestimične prilagodbe granicama katastra.
Javna i društvena namjena – vjerska (D8)	KN-1-1-5108	Javna i društvena namjena – vjerska (D8)	Mjestimične prilagodbe granicama katastra.
Mješovita namjena – pretežito stambena (M1)	KN-1-1-5005	Stambena namjena (S5)	Mjestimične prilagodbe granicama katastra.
Mješovita namjena – pretežito poslovna (M2)	KN-1-1-5053	Mješovita namjena (M3)	Mjestimične prilagodbe granicama katastra.
Gospodarska namjena – proizvodna (I)	KN-1-1-5211	Proizvodna namjena (I1)	Mjestimične prilagodbe granicama katastra.
Gospodarska namjena – proizvodna i poslovna (I,K)	KN-1-1-5211	Proizvodna namjena (I1)	Mjestimične prilagodbe granicama katastra.
Gospodarska namjena – poslovna (K)	KN-1-1-5261	Poslovna namjena - uslužna (K1)	Mjestimične prilagodbe granicama katastra.
Gospodarska namjena – poslovna - pretežito uslužna (K1)	KN-1-1-5261	Poslovna namjena - uslužna (K1)	Mjestimične prilagodbe granicama katastra.
Gospodarska namjena – poslovna - pretežito trgovačka (K2)	KN-1-1-5261 / KN-1-1-5262 / KN-1-1-5282	Poslovna namjena - uslužna (K1) / Poslovna namjena - veliki trgovački centar (K2) / Komunalno-servisna namjena - reciklažno dvorište (KS2)	Mjestimične prilagodbe granicama katastra.
Gospodarska namjena – poslovna - pretežito servisna (K3)	KN-1-1-5261 / KN-1-1-5263	Poslovna namjena - uslužna (K1) / Poslovna namjena - logističko-distribucijski centar (K3)	Mjestimične prilagodbe granicama katastra.
Gospodarska namjena – ugostiteljsko-turistička - hotel (T1)	KN-1-1-5401	Ugostiteljsko-turistička namjena (u građevinskom području naselja) (T1)	Mjestimične prilagodbe granicama katastra.
Sportsko-rekreacijska namjena – centar za konjičke sportove (R2)	KN-1-1-5602	Sportsko rekreacijska namjena – sportske građevine i centri (R2)	Mjestimične prilagodbe granicama katastra.
Javne zelene površine - javni park (Z1)	KN-1-1-5701	Javna zelena površina - park/perivoj (Z1)	Mjestimične prilagodbe granicama katastra.
Javne zelene površine - igralište (Z2)	KN-1-1-5603	Sportsko rekreacijska namjena – sportsko-rekreacijska igrališta na otvorenom (R3)	Mjestimične prilagodbe granicama katastra.
Javne zelene površine - tematski park (Z3)	KN-1-1-5701 / KN-1-1-5704	Javna zelena površina - park/perivoj (Z1) / Javna zelena površina - botanički/zoološki park (Z4)	Mjestimične prilagodbe granicama katastra.
Javne zelene površine - park šuma Borik (Z4)	KN-1-1-5702	Javna zelena površina - gradska park-šuma (Z2)	Mjestimične prilagodbe granicama katastra.
Zaštitne zelene površine (Z)	KN-1-1-5705	Zaštitna zelena površina (Z5)	Mjestimične prilagodbe granicama katastra.
Površine infrastrukturnih sustava (IS)	KN-1-1-1901 / KN-1-1-2901 / KN-1-1-5908 / KN-1-1-5950 / KN-1-1-5954 / KN-1-1-5951 / KN-1-1-5952	Površina infrastrukture – cestovni promet državno značaja (IS1) / Površina infrastrukture – cestovni promet područnog (regionalnog) značaja (IS1) / Površina infrastrukture – vodnogospodarski sustav (IS8) / Prometna površina / Parkirališna površina / Kolno-pješačka površina / Pješačka površina	Mjestimične prilagodbe granicama katastra.

Groblje	KN-1-1-5290	Groblje	Mjestimične prilagodbe granicama katastra.
Željeznički promet – željeznička pruga za regionalni promet	KN-1-1-2902	Površina infrastrukture – željeznički promet područnog (regionalnog) značaja (IS2)	Mjestimične prilagodbe granicama katastra.
Željeznički promet – putnički međumjesni kolodvor (željeznički kolodvor Đurđevac)	KN-1-1-5957	Željeznički kolodvor/stajalište (Žk)	Mjestimične prilagodbe granicama katastra.
Vode i vodna dobra - površine pod vodom (V1)	KN-1-1-5321	Površina unutarnjih voda – površina pod vodom	Mjestimične prilagodbe granicama katastra.
Vode i vodna dobra - površine povremeno pod vodom (V2)	KN-1-1-5322	Površina unutarnjih voda – površina povremeno pod vodom	Mjestimične prilagodbe granicama katastra.
Sanacija postojećeg odlagališta komunalnog otpada 'Peski' (OK)	/	/	Uklonjeno iz obuhvata UPU-a.
Reciklažni centar (RC)	/	/	Uklonjeno iz obuhvata UPU-a.
Pretovarna stanica (PS)	/	/	Uklonjeno iz obuhvata UPU-a.
Lokacija za zbrinjavanje azbestnog otpada (AO)	/	/	Uklonjeno iz obuhvata UPU-a.
Komunalno-servisna namjena za potrebe zbrinjavanja životinja (KS4)	/	/	Uklonjeno iz obuhvata UPU-a.

Kartografski prikaz broj 1.1. Osnovno korištenje prostora / Namjena prostora



S4	[KN-1-1-5004] (S4) Stambena namjena
S5	[KN-1-1-5005] (S5) Stambena namjena - poljoprivredna domaćinstva
M3	[KN-1-1-5053] (M3) Mješovita namjena
D1	[KN-1-1-5101] (D1) Javna i društvena namjena - upravna
D2	[KN-1-1-5102] (D2) Javna i društvena namjena - socijalna
D3	[KN-1-1-5103] (D3) Javna i društvena namjena - zdravstvena
D4	[KN-1-1-5104] (D4) Javna i društvena namjena - predškolska
D5	[KN-1-1-5105] (D5) Javna i društvena namjena - osnovnoškolska i srednjoškolska
D7	[KN-1-1-5107] (D7) Javna i društvena namjena - kulturna
D8	[KN-1-1-5108] (D8) Javna i društvena namjena - vjerska
K1	[KN-1-1-5261] (K1) Poslovna namjena - uslužna
K2	[KN-1-1-5262] (K2) Poslovna namjena - veliki trgovački centar
K3	[KN-1-1-5263] (K3) Poslovna namjena - logističko-distribucijski centar
KS2	[KN-1-1-5282] (KS2) Komunalno-servisna namjena - reciklažno dvorište
I1	[KN-1-1-5211] (I1) Proizvodna namjena
T1	[KN-1-1-5401] (T1) Ugostiteljsko-turistička namjena (u građevinskom području naselja)
R2	[KN-1-1-5602] (R2) Sportsko-rekreacijska namjena - sportske građevine i centri
R3	[KN-1-1-5603] (R3) Sportsko-rekreacijska namjena - sportsko-rekreacijska igrališta na otvorenom
Z1	[KN-1-1-5701] (Z1) Javna zelena površina - park/perivoj
Z2	[KN-1-1-5702] (Z2) Javna zelena površina - gradska park-šuma
Z4	[KN-1-1-5704] (Z4) Javna zelena površina - botanički/zoološki vrt
Z5	[KN-1-1-5705] (Z5) Zaštitna zelena površina
Gr	[KN-1-1-5290] (Gr) Groblje
IS1	[KN-1-1-1901] (IS1) Površina infrastrukture - cestovni promet državnog značaja
IS1	[KN-1-1-2901] (IS1) Površina infrastrukture - cestovni promet područnog (regionalnog) značaja
IS2	[KN-1-1-2902] (IS2) Površina infrastrukture - željeznički promet područnog (regionalnog) značaja
IS8	[KN-1-1-5908] (IS8) Površina infrastrukture - vodnogospodarski sustav
	[KN-1-1-5950] Prometna površina
	[KN-1-1-5951] Kolno-pješačka površina
	[KN-1-1-5952] Pješačka površina
Pp	[KN-1-1-5954] (Pp) Parkirališna površina
Žk	[KN-1-1-5957] (Žk) Željeznički kolodvor/stajalište
V1	[KN-1-1-5321] (V1) Površina unutarnjih voda - površina pod vodom
V2	[KN-1-1-5322] (V2) Površina unutarnjih voda - površina povremeno pod vodom

Urbanističkim planom uređenja grada Đurđevca određene su sljedeće namjene površina:

Namjena	Površina (ha)	% od površine obuhvata
Stambena namjena (S4)	73,63	11,01 %
Stambena namjena (S5)	254,86	38,12 %
Javna i društvena namjena – upravna (D1)	1,33	0,20 %
Javna i društvena namjena – upravna (D1) (Socijalna namjena (Ds), Zdravstvena namjena (Dz), Školska namjena (Dš), Vjerska namjena (Dv))	0,69	0,10 %
Javna i društvena namjena – socijalna (D2)	0,13	0,02 %
Javna i društvena namjena – zdravstvena (D3)	0,19	0,03 %
Javna i društvena namjena – predškolska (D4)	1,33	0,20 %
Javna i društvena namjena – osnovnoškolska i srednjoškolska (D5)	5,04	0,75 %
Javna i društvena namjena – kulturna (D7)	4,17	0,62 %
Javna i društvena namjena – vjerska (D8)	0,17	0,03 %
Mješovita namjena (M3)	33,95	5,08 %
Proizvodna namjena (I1)	106,49	15,93 %
Poslovna namjena - uslužna (K1)	5,69	0,85 %
Poslovna namjena - veliki trgovački centar (K2)	4,90	0,73 %
Poslovna namjena - logističko-distribucijski centar (K3)	5,62	0,84 %
Komunalno-servisna namjena - reciklažno dvorište (KS2)	0,42	0,06 %
Ugostiteljsko-turistička namjena (u građevinskom području naselja) (T1)	2,03	0,30 %
Sportsko rekreacijska namjena – sportske građevine i centri (R2)	13,93	2,08 %
Sportsko rekreacijska namjena – sportsko-rekreacijska igrališta na otvorenom (R3)	0,39	0,06 %
Javna zelena površina - park/perivoj (Z1)	5,98	0,89 %
Javna zelena površina - gradska park-šuma (Z2)	3,06	0,46 %
Javna zelena površina - botanički/zoološki park (Z4)	1,64	0,25 %
Zaštitna zelena površina (Z5)	35,79	5,35 %
Površina infrastrukture – cestovni promet državnog značaja (IS1)	10,29	1,54 %
Površina infrastrukture – cestovni promet područnog (regionalnog) značaja (IS1)	20,08	3,00%
Površina infrastrukture – željeznički promet područnog (regionalnog) značaja (IS2)	9,30	1,39 %
Željeznički kolodvor/stajalište (Žk)	0,26	0,04 %
Površina infrastrukture – vodnogospodarski sustav (IS8)	0,38	0,06 %
Prometna površina	51,62	7,72 %
Parkirališna površina	1,11	0,17 %
Kolno-pješačka površina	0,78	0,12 %
Pješačka površina	0,90	0,13 %
Groblje	5,80	0,87 %
Površina unutarnjih voda – površina pod vodom	1,40	0,21 %
Površina unutarnjih voda – površina povremeno pod vodom	5,24	0,78 %
UKUPNO	668,59	

Pravila provedbe

Kroz poglavlje Pravila provedbe, za sve navedene zone, definirani su oblici korištenja te način i uvjeti gradnje po unaprijed definiranih 15 točaka.

IZVORNI PLAN	TRANSFORMACIJA		
Sadržaj (oznaka na karti)	Sadržaj (oznaka na karti)		Napomena
Namjena	Namjena	Područje pravila provedbe	Način utvrđivanja PPP
Stambena namjena	Stambena namjena (S4) / Stambena namjena (S5)	S4 / S4* / S5	Jednako površini namjene.
Javna i društvena namjena (D)	Javna i društvena namjena – kulturna (D7) / Stambena namjena (S4)	D / S*	Jednako površini namjene.
Javna i društvena namjena – upravna (D1)	Javna i društvena namjena – upravna (D1) / Javna i društvena namjena – upravna (D1) (Socijalna namjena (Ds), Zdravstvena namjena (Dz), Školska namjena (Dš), Vjerska namjena (Dv))	D	Jednako površini namjene.
Javna i društvena namjena – socijalna (D2)	Javna i društvena namjena – socijalna (D2)	D	Jednako površini namjene.
Javna i društvena namjena – zdravstvena (D3)	Javna i društvena namjena – zdravstvena (D3)	D	Jednako površini namjene.
Javna i društvena namjena – predškolska (D4)	Javna i društvena namjena – predškolska (D4)	D	Jednako površini namjene.
Javna i društvena namjena – školska (D5)	Javna i društvena namjena – osnovnoškolska i srednjoškolska (D5)	D	Jednako površini namjene.
Javna i društvena namjena – kulturna (D7)	Javna i društvena namjena – kulturna (D7)	D	Jednako površini namjene.
Javna i društvena namjena – vjerska (D8)	Javna i društvena namjena – vjerska (D8)	D	Jednako površini namjene.
Mješovita namjena – pretežito stambena (M1)	Stambena namjena (S5)	S5 / S5*	Jednako površini namjene.
Mješovita namjena – pretežito poslovna (M2)	Mješovita namjena (M3)	M / M* / M-1 / K-bp	Jednako površini namjene.
Gospodarska namjena – proizvodna (I)	Proizvodna namjena (I1)	I	Jednako površini namjene.
Gospodarska namjena – proizvodna i poslovna (I,K)	Proizvodna namjena (I1)	I	Jednako površini namjene.
Gospodarska namjena – poslovna (K)	Poslovna namjena - uslužna (K1)	K	Jednako površini namjene.
Gospodarska namjena – poslovna-pretežito uslužna (K1)	Poslovna namjena - uslužna (K1)	K	Jednako površini namjene.
Gospodarska namjena – poslovna - pretežito trgovačka (K2)	Poslovna namjena - uslužna (K1) / Poslovna namjena - veliki trgovački centar (K2) / Komunalno-servisna namjena - reciklažno dvorište (KS2)	K / K-bp	Jednako površini namjene.
Gospodarska namjena – poslovna - pretežito servisna (K3)	Poslovna namjena - uslužna (K1) / Poslovna namjena - logističko-distribucijski centar (K3)	K	Jednako površini namjene.
Gospodarska namjena – ugostiteljsko-turistička - hotel (T1)	Ugostiteljsko-turistička namjena (u građevinskom području naselja) (T1)	T / T-1	Jednako površini namjene.
Sportsko-rekreacijska namjena – centar za konjičke sportove (R2)	Sportsko rekreacijska namjena – sportske građevine i centri (R2)	R	Jednako površini namjene.
Javne zelene površine - javni park (Z1)	Javna zelena površina - park/perivoj (Z1)	Z	Jednako površini namjene.
Javne zelene površine - igralište (Z2)	Sportsko rekreacijska namjena – sportsko-rekreacijska igrališta na otvorenom (R3)	R	Jednako površini namjene.
Javne zelene površine - tematski park (Z3)	Javna zelena površina - park/perivoj (Z1) / Javna zelena površina - botanički/zoološki park (Z4)	Z	Jednako površini namjene.
Javne zelene površine - park šuma Borik (Z4)	Javna zelena površina - gradska park-šuma (Z2)	Z	Jednako površini namjene.
Zaštitne zelene površine (Z)	Zaštitna zelena površina (Z5)	Z	Jednako površini namjene.
Površine infrastrukturnih sustava (IS)	Površina infrastrukture – cestovni promet državnog značaja (IS1) / Površina infrastrukture – cestovni promet područnog (regionalnog) značaja (IS1) Površina	CP / P / PP / V	Jednako površini namjene.

	infrastrukture – vodnogospodarski sustav (IS8) / Prometna površina / Parkirališna površina / Kolno-pješačka površina / Pješačka površina		
Groblje	Groblje	Gr	Jednako površini namjene.
Željeznički promet – željeznička pruga za regionalni promet	Površina infrastrukture – željeznički promet područnog (regionalnog) značaja (IS2)	ŽP	Jednako površini namjene.
Željeznički promet – putnički međumjesni kolodvor (željeznički kolodvor Đurđevac)	Željeznički kolodvor/stajalište (Žk)	ŽP	Jednako površini namjene.
Vode i vodna dobra - površine pod vodom (V1)	Površina unutarnjih voda – površina pod vodom	V	Jednako površini namjene.
Vode i vodna dobra - površine povremeno pod vodom (V2)	Površina unutarnjih voda – površina povremeno pod vodom	V	Jednako površini namjene.
Sanacija postojećeg odlagališta komunalnog otpada 'Peski' (OK)	/	/	Uklonjeno iz obuhvata UPU-a.
Reciklažni centar (RC)	/	/	Uklonjeno iz obuhvata UPU-a.
Pretovarna stanica (PS)	/	/	Uklonjeno iz obuhvata UPU-a.
Lokacija za zbrinjavanje azbestnog otpada (AO)	/	/	Uklonjeno iz obuhvata UPU-a.
Komunalno-servisna namjena za potrebe zbrinjavanja životinja (KS4)	/	/	Uklonjeno iz obuhvata UPU-a.

Kartografski prikaz broj 1.3.1. Osnovno korištenje prostora / Provedba prostornog plana / Pravila provedbe zahvata



[UPR]

[KN-3-1-5001] ([UPR]) Područje pravila provedbe